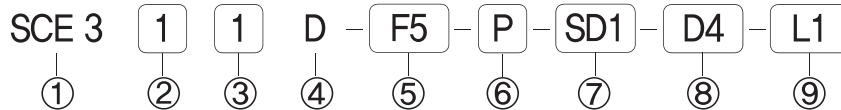


- ◆ 성능 및 내구성향상
- ◆ 소형 대유량
- ◆ CE /RoHS대응
- ◆ 코일 무극성 적용
- ◆ 코일 탈부착 용이
- ◆ 무급유 타입

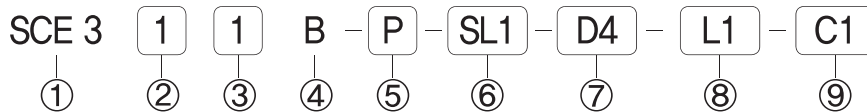
### ◆ 주문형식 표기방법

#### 직접배관형



- |  |  |  |
|--|--|--|
| <p><b>① 시리즈</b><br/>SCE300 시리즈</p> <p><b>② 절환방식</b><br/>1 : 2위치 싱글<br/>2 : 2위치 더블<br/>3 : 3위치 Close Center<br/>4 : 3위치 Exhaust Center<br/>5 : 3위치 Open Center</p> <p><b>③ 복귀방식</b><br/>0 : None<br/>1 : 에어 +스프링리턴<br/>2 : 에어리턴<br/>3 : 스프링리턴</p> | <p><b>④ 배관형식</b><br/>D : 직접배관형</p> <p><b>⑤ 포트 플레이트 형식</b><br/>F5 : 5포트용 플레이트(1/8)<br/>F3 : 3포트용 플레이트(1/8)<br/>FC5 : 5포트용 Ø6 원터치피팅 내장<br/>FC3 : 3포트용 Ø6 원터치피팅 내장</p> <p><b>⑥ 수동조작방식</b><br/>P : 푸쉬버튼식 (None Lock Push)<br/>L : 레버로크식 (Lock)</p> | <p><b>⑦ 코일</b><br/>SG1 : 15mm 그로메트 (500mm)<br/>SD1 : 15mm 램프 그로메트 (500mm)<br/>SL1 : 15mm 램프 플러그 컨넥터(L)<br/>SM1 : 15mm 램프 플러그 컨넥터(M)<br/>SC1-CN1 : 3Pin 코일 + 일반컨넥터(흑색)<br/>SC1-CD1 : 3Pin 코일 + 램프컨넥터(투명)<br/>SC1-CZ1 : 3Pin 코일 + 램프컨넥터, 보호회로(투명)</p> <p><b>⑧ 코일 정격전압</b><br/>A2 : AC 220V (50/60Hz)<br/>A1 : AC 110V (50/60Hz)<br/>A4 : AC 24V (50/60Hz)<br/>D4 : DC 24V<br/>D2 : DC 12V</p> <p><b>⑨ 그로메트 연장</b><br/>무기호 : 500mm<br/>L1 : 1,000mm<br/>L2 : 2,000mm<br/>L3 : 3,000mm</p> |
|--|--|--|

#### 베이스배관형



- |  |   |  |
|--|---|--|
| <p><b>① 시리즈</b><br/>SCE300 시리즈</p> <p><b>② 절환방식</b><br/>1 : 2위치 싱글<br/>2 : 2위치 더블<br/>3 : 3위치 Close Center<br/>4 : 3위치 Exhaust Center<br/>5 : 3위치 Open Center</p> <p><b>③ 복귀방식</b><br/>0 : None<br/>1 : 에어 +스프링리턴<br/>2 : 에어리턴<br/>3 : 스프링리턴</p> | <p><b>④ 배관형식</b><br/>B : 베이스배관형</p> <p><b>⑤ 구조 및 수동조작방식</b><br/>P : 푸쉬버튼식 (None Lock Push)<br/>L : 레버로크식 (Lock)<br/>EP : 외부파이롯, 푸쉬버튼식<br/>EL : 외부파이롯, 레버로크식</p> <p><b>⑥ 코일</b><br/>SG1 : 15mm 그로메트 (500mm)<br/>SD1 : 15mm 램프 그로메트 (500mm)<br/>SL1 : 15mm 램프 플러그 컨넥터(L)<br/>SM1 : 15mm 램프 플러그 컨넥터(M)<br/>SC1-CN1 : 3Pin 코일 + 일반컨넥터(흑색)<br/>SC1-CD1 : 3Pin 코일 + 램프컨넥터(투명)<br/>SC1-CZ1 : 3Pin 코일 + 램프컨넥터, 보호회로(투명)</p> | <p><b>⑦ 코일 정격전압</b><br/>A2 : AC 220V (50/60Hz)<br/>A1 : AC 110V (50/60Hz)<br/>A4 : AC 24V (50/60Hz)<br/>D4 : DC 24V<br/>D2 : DC 12V</p> <p><b>⑧ 그로메트 연장</b><br/>무기호 : 500mm<br/>L1 : 1,000mm<br/>L2 : 2,000mm<br/>L3 : 3,000mm</p> <p><b>⑨ 베이스 부착</b><br/>무기호 : 베이스 제외<br/>C1 : 1/4 싱글베이스 부착</p> |
|--|---|--|



- ◆ 5/2 Way, 5/3 Way
- ◆ 1/8
- ◆ 바디폭 15mm
- ◆ 통과유량 500 l / min(0,5Mpa)

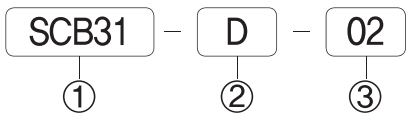
◆ 사양

절환방식	5포트 2위치	5포트 3위치
사용유체	공기 및 불활성 가스	
사용압력	0,15~1 Mpa	0,2 ~ 1 Mpa
유효단면적(mm <sup>2</sup> )	9,0	7,5
주위 및 사용유체온도	5 ~ 60° (41 ~ 140°F)	
응답시간 5bar (5kgf/cm <sup>2</sup> )	25ms 이하	35ms 이하
최대작동빈도	8c / sec	5c / sec
급 유	불필요 (단, 급유시 ISO VG32# 사용)	
수동조작	NON-LOCK PUSH, LOCK식 (레버형)	
파일럿 배기형식	개별배기형	
리드선 추출방식	그로메트, 플러그 콘넥터	
코일절연의 종류	F종 상당	
코일정격전압 AC 50/60Hz	AC220V, AC110V, AC24V	
코일정격전압 DC	DC24V, DC12V	
소비전력	AC 4,5VA(50Hz), 3,5VA(60Hz) / DC 2,5W, 2,0W	
허용전압변동	정격전압의 -10% ~ +10%	
OFF시 최소 잔류전압	AC:정격전압의 20%미만	DC:정격전압의 10%미만

◆ 밸브형식

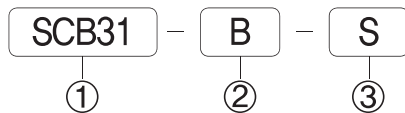
배관방식	직접배관형 형식	베이스배관형 형식	수동버튼	절환방식	접속구경	유효단면적mm <sup>2</sup>
직접배관형	SCE311D-F5-P-00	SCE311B-P-00	푸쉬 레버	2위치싱글	PT : 1/8	9,0mm <sup>2</sup>
	SCE320D-F5-P-00	SCE320B-P-00		2위치더블		
베이스배관형	SCE333D-F5-P-00	SCE333B-P-00		Close Center	NPT : 1/8	7,5mm <sup>2</sup>
	SCE343D-F5-P-00	SCE343B-P-00		Exhaust Center		
	SCE353D-F5-P-00	SCE353B-P-00	Open Center			

◆ 매니폴더 주문형식(직접배관형)



- ① 시리즈  
SCB31 : SCE300용 매니폴더
- ② 배관형식  
D : 직접배관형 매니폴더
- ③ 연수  
02 : 2련 매니폴더 (표준 : 2련~16련)  
BLK : 블랭킹 플레이트  
SP : 패킹볼트 세트

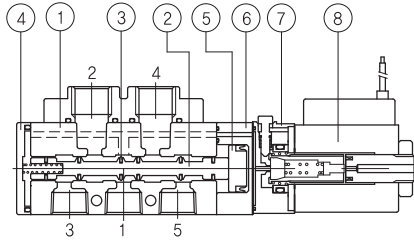
◆ 매니폴더 주문형식(베이스배관형)



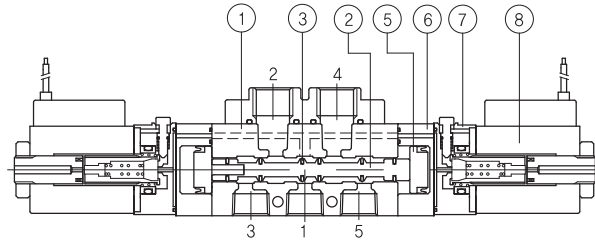
- ① 시리즈  
SCB31 : SCE300용 매니폴더
- ② 배관형식  
B : 베이스배관형 매니폴더
- ③ 연수  
S : 싱글베이스(1/4)  
02: 2련 매니폴더 (표준 : 2련~12련)  
BLK : 블랭킹 플레이트  
SP : 패킹볼트 세트

◆ 밸브형식

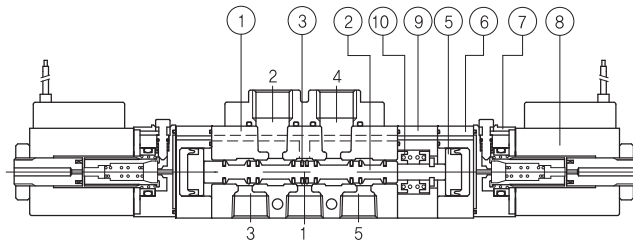
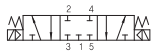
2위치 싱글(SCE311D-F5-P-SD1-00)



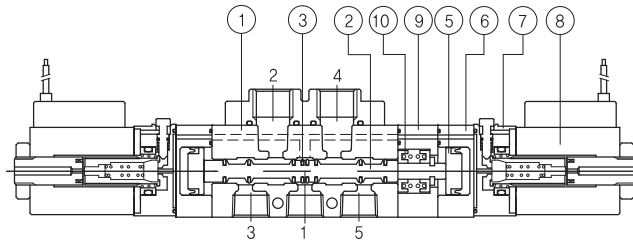
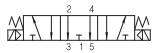
2위치 더블(SCE320D-F5-P-SD1-00)



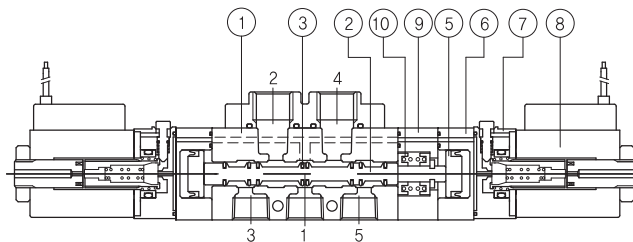
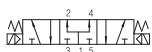
3위치 오픈트블럭 Close Center(SCE333D-F5-P-SD1-00)



3위치 ABR Exhaust Center(SCE343D-F5-P-SD1-00)



3위치 PAB Open Center(SCE353D-F5-P-SD1-00)

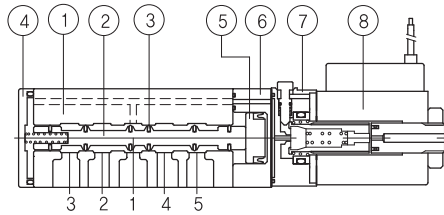


◆ 주요부품

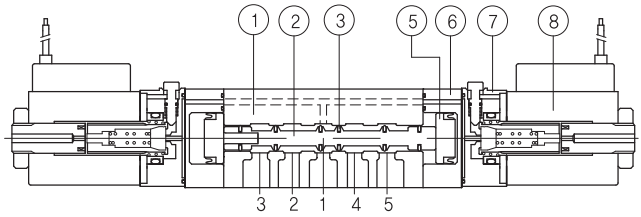
번호	부품명	재질
①	바디	알루미늄 다이캐스팅
②	스플	알루미늄
③	패킹	NBR
④	바디캡	알루미늄
⑤	피스톤	수지
⑥	세미파일롯트	아연다이캐스팅
⑦	파일롯트	수지
⑧	코일	코일 Ass'y
⑨	블록 가이드	아연다이캐스팅
⑩	스프링 가이드	수지

◆ 밸브형식

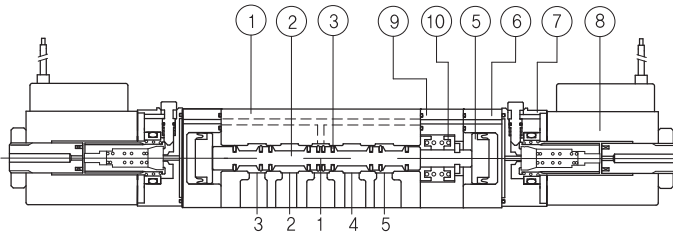
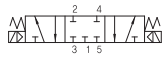
2위치 싱글(SCE311B-P-SD1-OO)



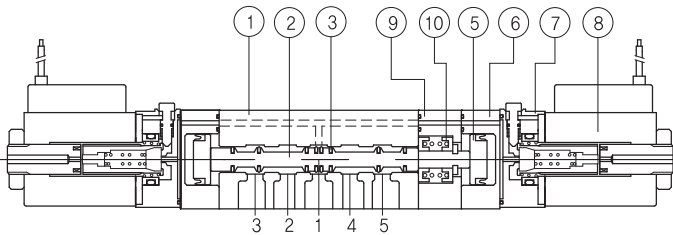
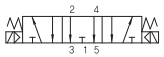
2위치 더블(SCE320B-P-SD1-OO)



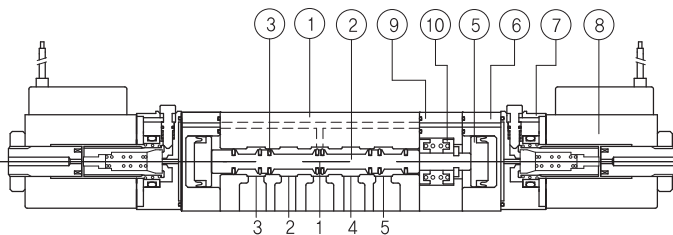
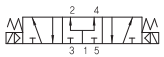
3위치 올포트블럭 Close Center(SCE333B-P-SD1-OO)



3위치 ABR Exhaust Center(SCE343B-P-SD1-OO)



3위치 PAB Open Center(SCE353B-P-SD1-OO)



◆ 주요부품

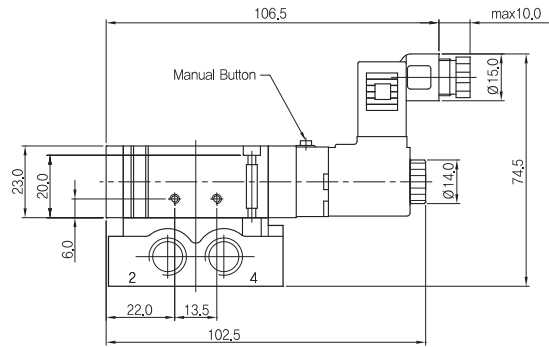
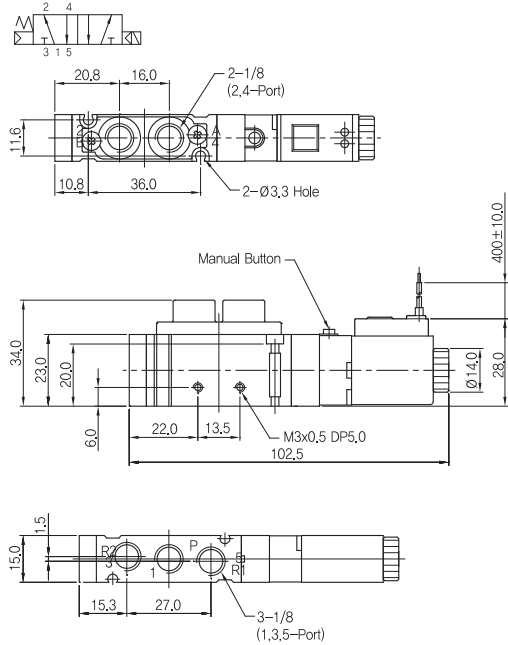
번호	부품명	재질
①	바디	알루미늄 다이캐스팅
②	스플	알루미늄
③	패킹	NBR
④	바디캡	알루미늄
⑤	피스톤	수지
⑥	세미파일롯트	아연다이캐스팅
⑦	파일롯트	수지
⑧	코일	코일 Ass'y
⑨	블록 가이드	아연다이캐스팅
⑩	스프링 가이드	수지

◆ 외형 치수도

▶ 2위치 싱글 솔레노이드 밸브

SCE311D-F5-P-SD1-00

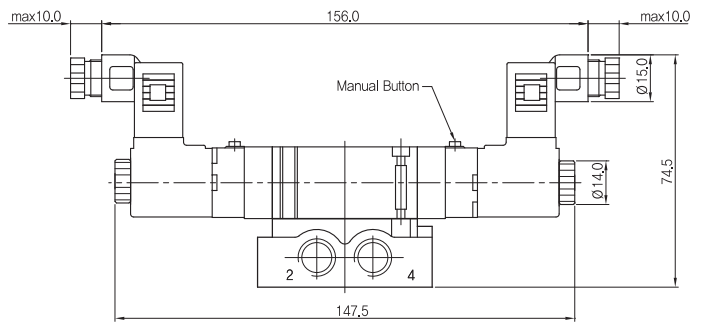
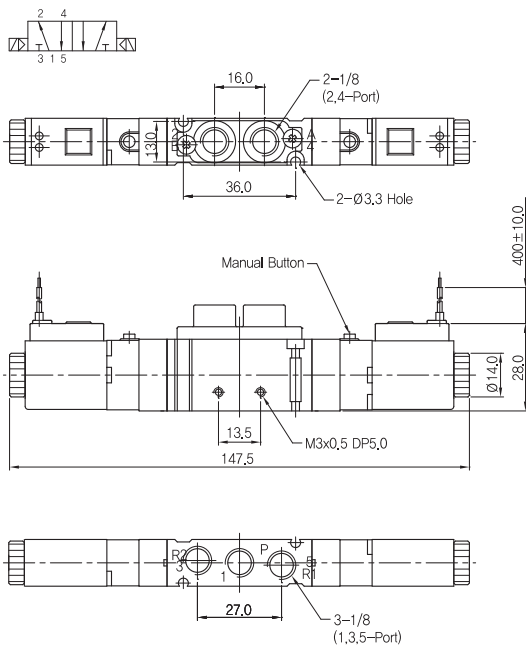
SCE311B-P-SC1-CN1-00-C1



▶ 2위치 더블 솔레노이드 밸브

SCE320D-F5-P-SD1-00

SCE320B-P-SC1-CZ1-00-C1

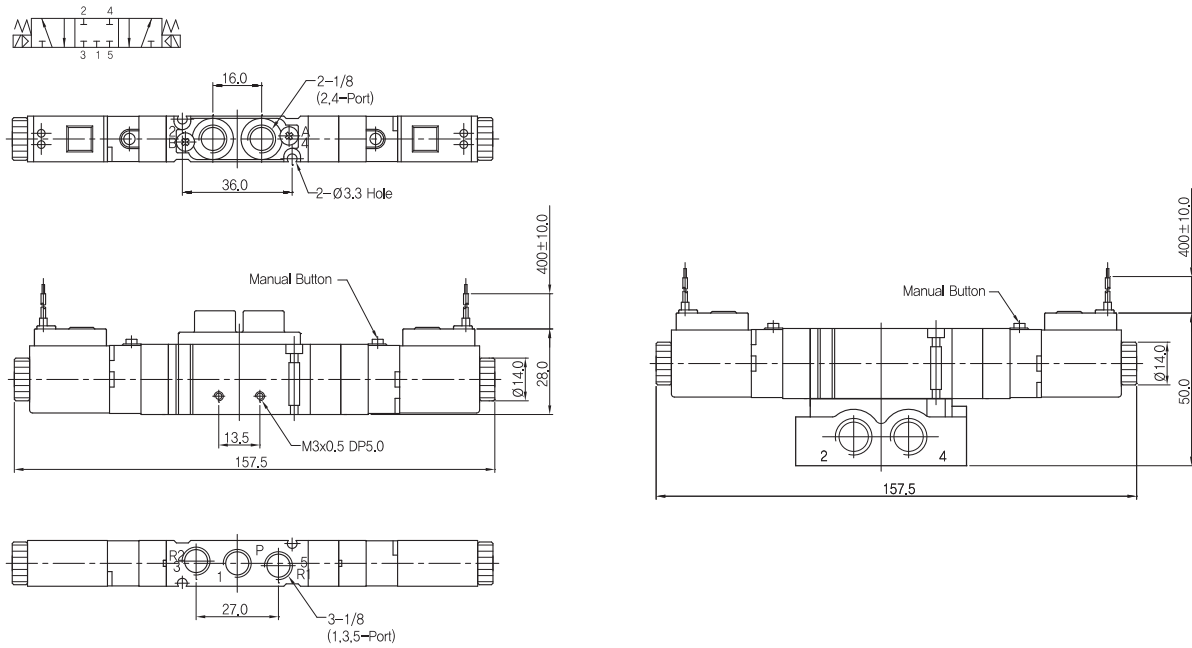


◆ 외형 치수도

▶ 3위치 Close Center 솔레노이드 밸브

SCE333D-F5-P-SD1-00

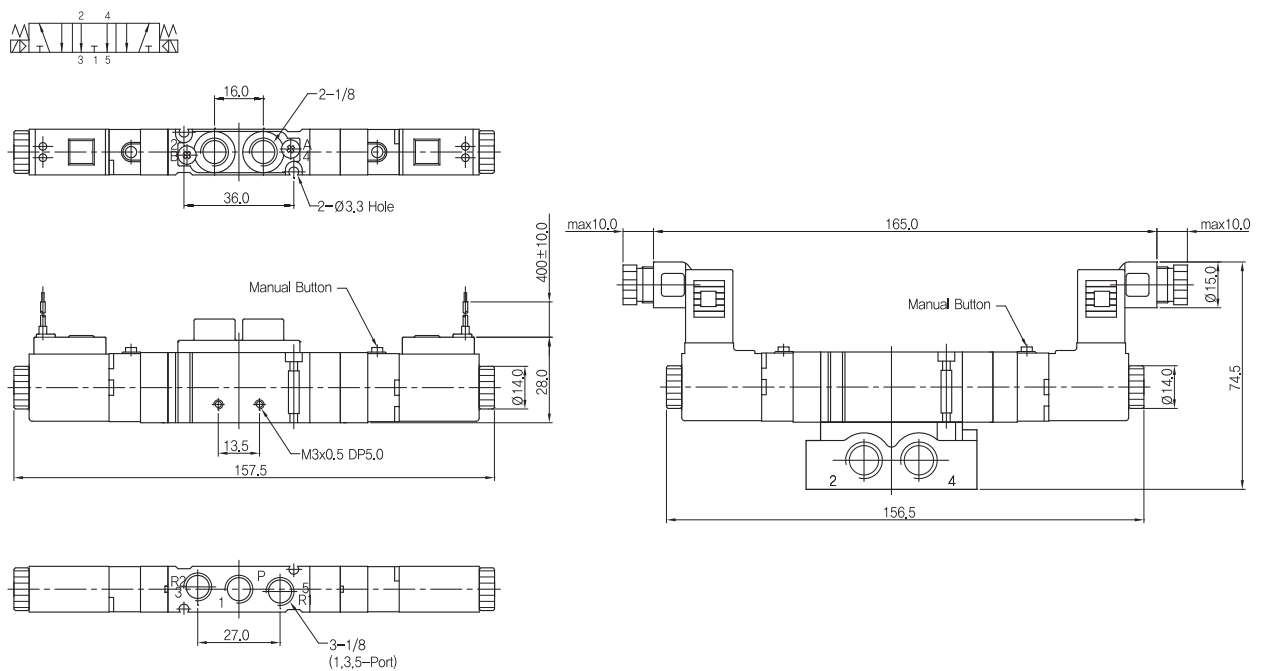
SCE333B-P-SD1-00-C1



▶ 3위치 Exhaust Center 솔레노이드 밸브

SCE343D-F5-P-SD1-00

SCE343B-P-SC1-CZ1-00-C1

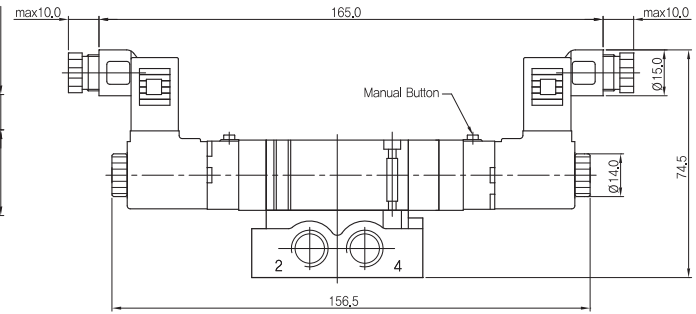
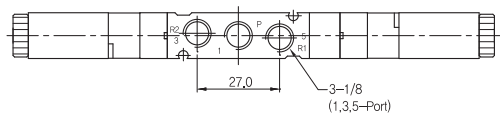
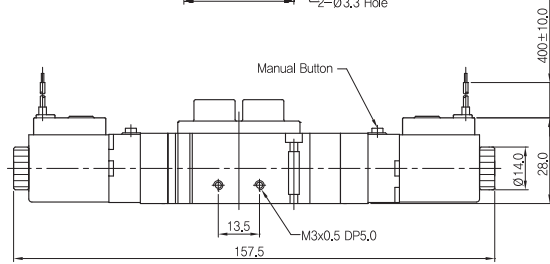
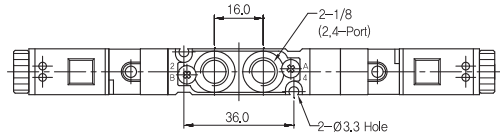
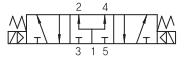


◆ 외형 치수도

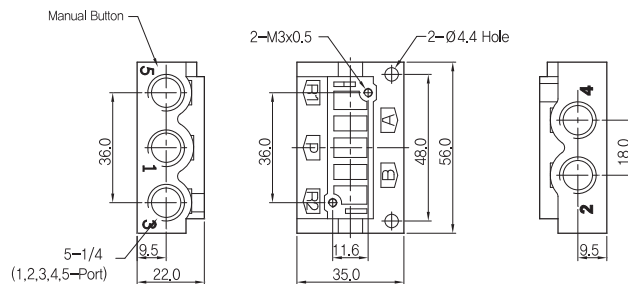
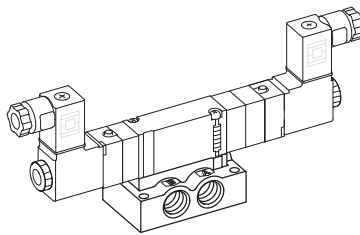
▶ 3위치 Open Center 솔레노이드 밸브

SCE353D-F5-P-SD1-00

SCE353B-P-SC1-CN1-OO-C1

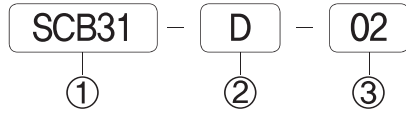


싱글 서브 베이스 (SCB31-B-S)



◆ 외형 치수도

▶ 매니폴더 주문형식 SCB31-D 직접배관형



① 시리즈

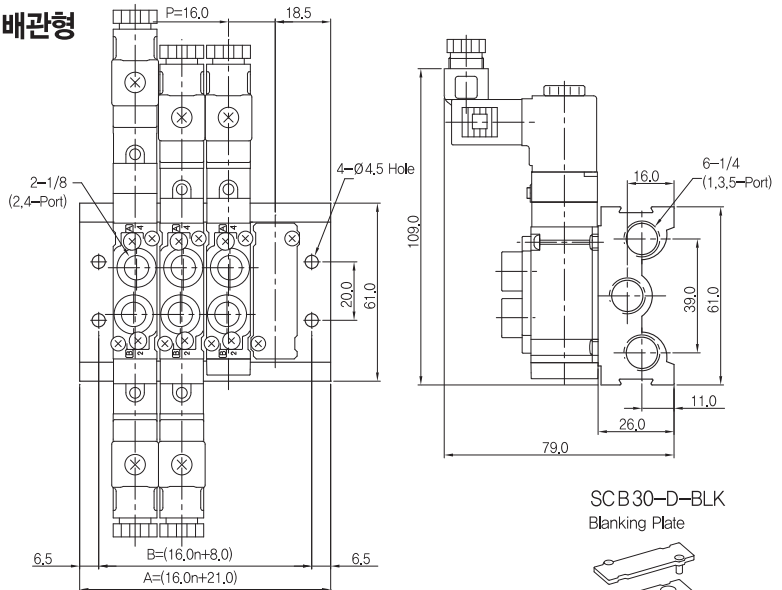
SCB31 : SCE300용 매니폴더

② 배관형식

D : 직접배관형 매니폴더

③ 연수

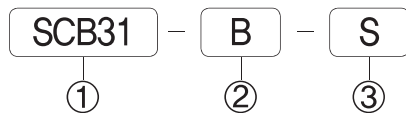
02 : 2련 매니폴더  
 (표준 : 2련~16련)  
 BLK : 블랭킹 플레이트  
 SP : 패킹볼트 세트



매니폴더 치수

항목 \ 연수	2	3	4	5	6	7	8	9	10	11	12	13	14
B	40.0	56.0	72.0	88.0	104.0	120.0	136.0	152.0	168.0	184.0	200.0	216.0	232.0
A	53.0	69.0	85.0	101.0	117.0	133.0	149.0	165.0	181.0	197.0	213.0	229.0	245.0

▶ 매니폴더 주문형식 SCB31-B 베이스배관형



① 시리즈

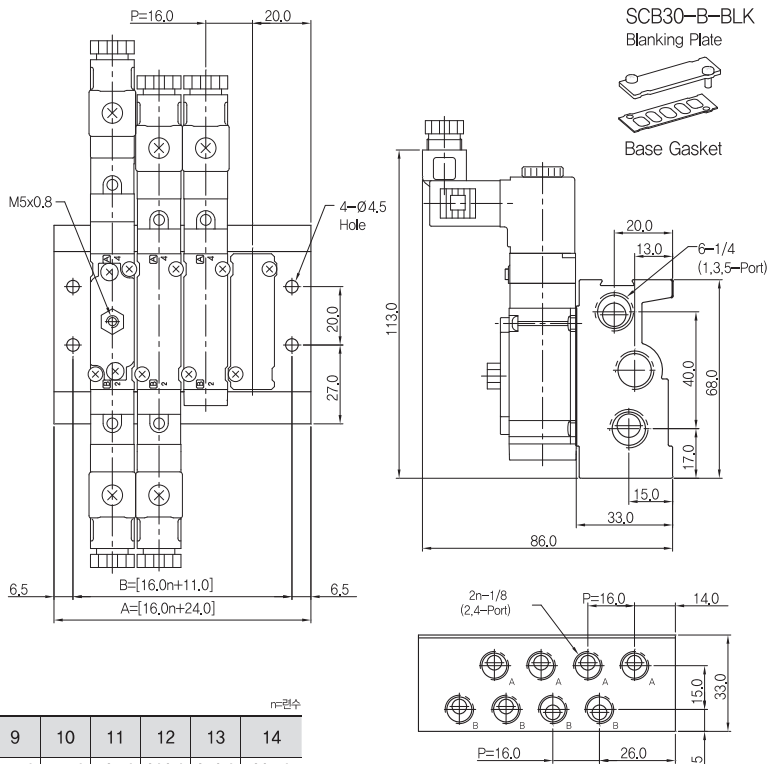
SCB31 : SCE300용 매니폴더

② 배관형식

B : 베이스배관형 매니폴더

③ 연수

S : 싱글베이스(1/4)  
 02 : 2련 매니폴더  
 (표준 : 2련~12련)  
 BLK : 블랭킹 플레이트  
 SP : 패킹볼트 세트



매니폴더 치수

항목 \ 연수	2	3	4	5	6	7	8	9	10	11	12	13	14
B	43.0	59.0	75.0	91.0	107.0	123.0	139.0	155.0	171.0	187.0	203.0	219.0	235.0
A	56.0	72.0	88.0	104.0	120.0	136.0	152.0	168.0	184.0	200.0	216.0	232.0	248.0