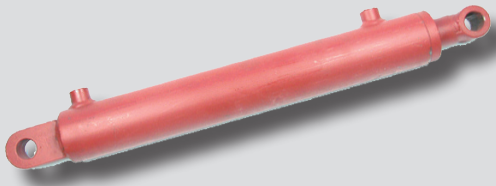


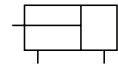
KH series



특징

- 표준형 유압 장비 실린더(농기계및산업용)입니다.
- 내경 Ø40 에서 Ø400 까지 대응 가능합니다.
- 배관형식을 지정하여 단방향으로 설치 가능 합니다.
- 양고리, CA고리, FA, FB 등의 다양한 취부를 제공합니다.

표시기호



복동/편로드

형식기호

KH02 - SD 40 - S 1000

① ② ③ ④ ⑤ ⑥ ⑦ ⑧

① 시리즈

KH01	양고리 실린더 (농기계용)
KH001	CA고리 실린더 (산업장비용)
KH02	일반 산업용 실린더
KH03	일반 산업용 대형 실린더

② 패킹재질

※ KH01, KH001의 경우

기호	재질
무기호	우레탄 고무 (표준)
1	니트릴 고무

※ KH02, KH03의 경우

기호	재질
무기호	U PACKING (표준)
1	V PACKING

③ 취부지형식

SD	양고리	KH01에 적용
	CA고리	
FA1	로드측플랜지 (사각형)	KH02에 적용
	FA2	
FB1	헤드측플랜지 (사각형)	
FB2	헤드측플랜지 (원형)	
FA	로드측플랜지	KH03에 적용
FB	헤드측플랜지	

④ 튜브내경

규격표시	튜브 내경	KH01 KH001	KH02	KH03
40	Ø40	●	●	
50	Ø50	●	●	
60	Ø60	●	●	
70	Ø70	●	●	
80	Ø80	●	●	
90	Ø90	●	●	
100	Ø100	●	●	
110	Ø110	●	●	
125	Ø125	●	●	
140	Ø140	●	●	
150	Ø150	●	●	
160	Ø160	●	●	
180	Ø180		●	
200	Ø200		●	●
220	Ø220			●
250	Ø250			●
280	Ø280			●
300	Ø300			●
350	Ø350			●
400	Ø400			●

⑤ 튜브형태

무기호	인발강관 (표준, Ø40~Ø100)
H	호닝파이프

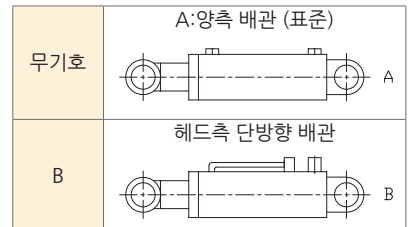
※ Ø40~Ø100 호닝파이프로 주문시 별도 견적 요청 바랍니다.
※ Ø125 이상은 호닝파이프가 표준입니다.

⑥ 실린더 행정 (mm)

내경	최대행정
Ø40~Ø400	3000

※ 지지형식에 따른 좌굴은 별도로 계산하여 주십시오.
※ 최대행정을 초과하는 경우는 상담바랍니다.

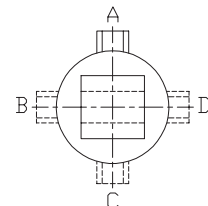
⑦ 배관형식



※ KH01, KH001, KH03에만 적용됩니다.

⑧ 배관방향

무기호	A (표준)
B, C, D	아래 그림을 참고 하십시오.



사양

실린더내경 (mm)	실린더 내경 참조
최고사용압력	100kgf/cm ² (10.0MPa)
내압력	200kgf/cm ² (20.0MPa)
최저작동압력	5kgf/cm ² (0.5MPa)
사용온도범위	-10 ~ 60°C
사용작동유	일반광물성 작동유
나사공차	KS 2급
행정 허용차	0 ~ +0.8mm (KH02, KH03)

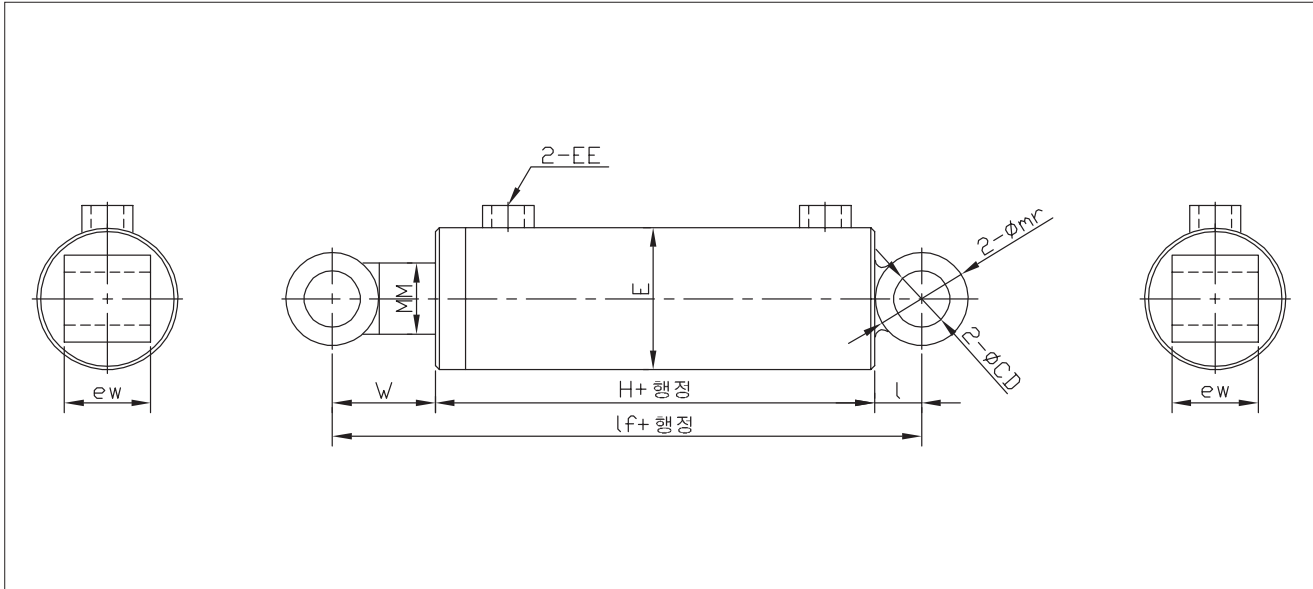
행정허용차

단위: mm

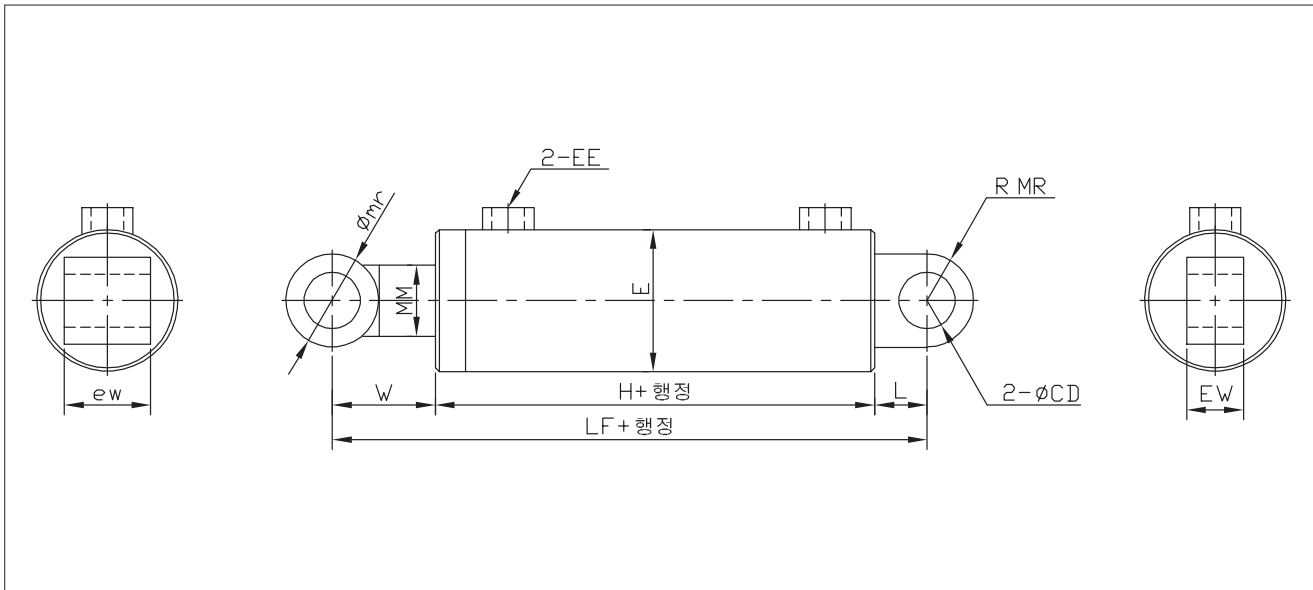
내경	40	50	60	70	80	90	100
공차	-	+6	-1	-5	-5	-10	-10

※ KH01, KH001에 적용됩니다.

외형치수도-농기계용, 양고리 실린더 (KH01)



외형치수도-산업장비용, CA고리 실린더 (KH001)



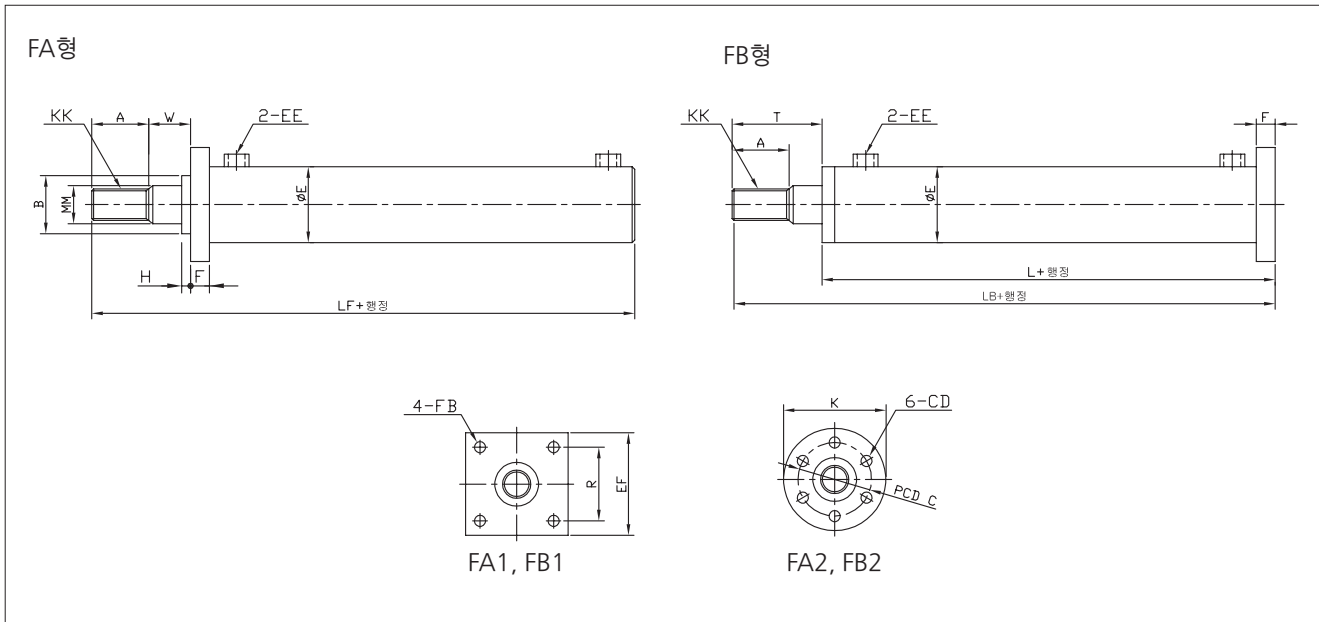
유압실린더
참고 자료
KP140H
KP210H
KPC70/140H
KPC210H
KTC70HP
KP140HS
HTC
KP125/160A
KP35R
KH

단위 : mm

기호 내경	ØCD	ØE	EE	EW	H	L	LF	ØMM	R MR	W	Ømr	ℓ	ƒ	ew
Ø40	Ø25.5	Ø50	3/8	30	125	49	226	Ø25	25	52	44	22	199	40
Ø50	Ø25.5	Ø60	3/8	30	163	49	266	Ø30	25	54	44	22	239	40
Ø60	Ø25.5	Ø70	3/8	30	163	49	266	Ø40	25	54	44	22	239	*45/40
Ø70	Ø25.5	Ø80	1/2	35	163	39	256	Ø40	27	54	44	22	239	45
Ø80	Ø25.5	Ø90	1/2	35	163	39	256	Ø40	27	54	44	22	239	45
Ø90	Ø35.5	Ø100	1/2	40	163	49	271.5	Ø50	37	59.5	55	27.5	250	55
Ø100	Ø35.5	Ø110	1/2	40	163	49	271.5	Ø50	37	59.5	55	27.5	250	55
Ø110	Ø35.5	Ø130	1/2	40	183	49	297	Ø55	37	65	60	30	278	60
Ø125	Ø35.5	Ø145	1/2	45	184	60	314	Ø60	40	70	70	35	289	65
Ø140	Ø38.5	Ø160	1/2	50	189	60	324	Ø65	40	75	80	40	304	70
Ø150	Ø38.5	Ø168	1/2	50	194	60	329	Ø65	40	75	80	40	309	70
Ø160	Ø40.5	Ø180	1/2	60	195	70	345	Ø70	40	80	90	45	320	80

※ Ø60는 앞고리 ew=45, 뒤고리 ew=40이 기본 치수 입니다.

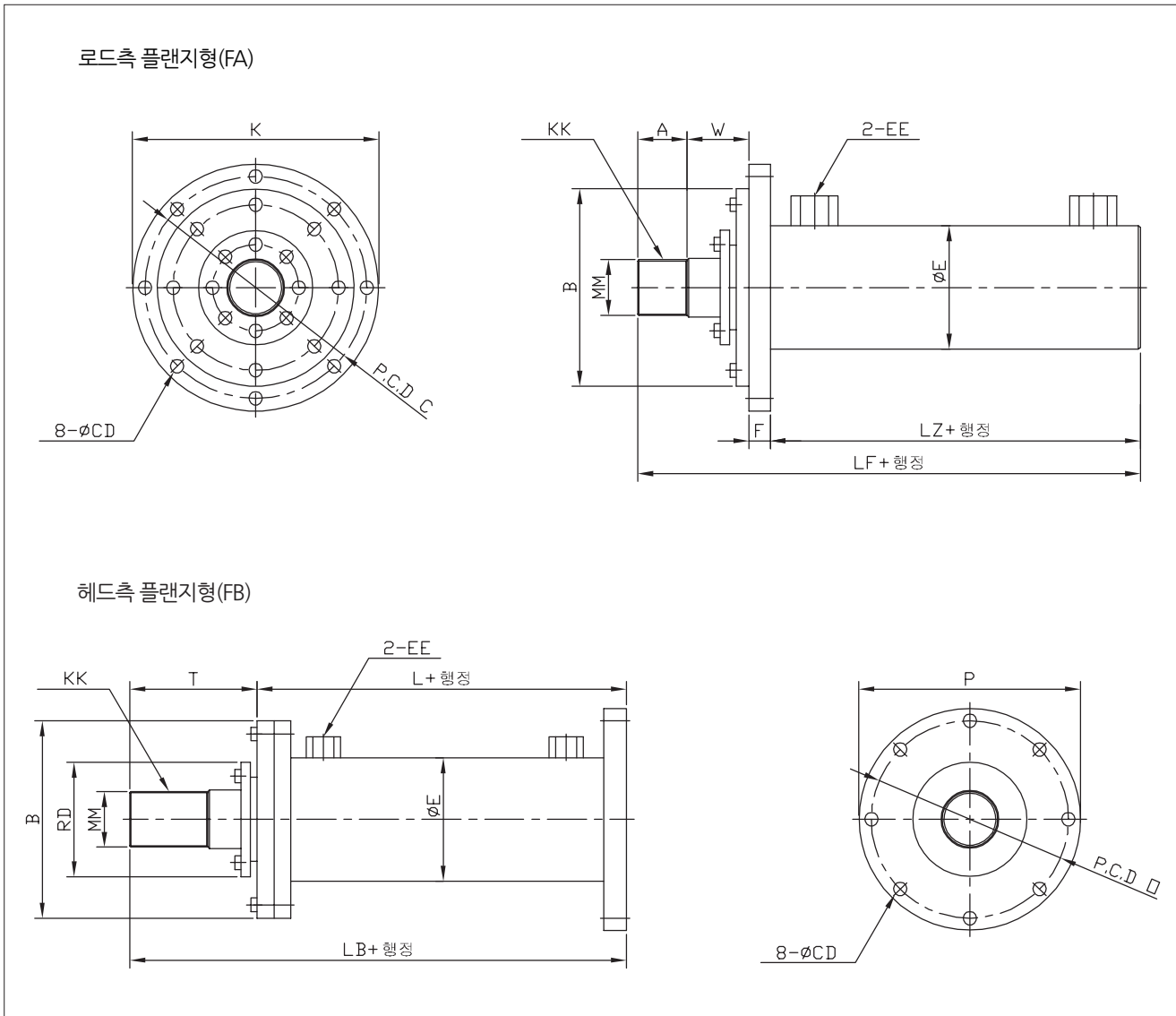
외형치수도-일반 산업용 실린더 (KH02)



단위 : mm

기호	A	ØB	C	ØCD	ØE	EE	□EF	F	ØFB	H	ØK	L	LB	LF	ØMM	□R	T	KK	W
Ø40	40	50	95	14.5	50	3/8	90	15	14.5	10	120	130	190	185	Ø25	65	60	M22×P1.5	30
Ø50	45	60	95	14.5	60	3/8	90	15	14.5	13	120	162	227	222	Ø30	65	65	M25×P1.5	33
Ø60	50	70	105	14.5	70	3/8	110	15	14.5	13	130	169	239	234	Ø40	80	70	M36×P1.5	33
Ø70	50	80	115	14.5	80	1/2	110	18	14.5	13	140	176	246	238	Ø40	80	70	M36×P1.5	33
Ø80	50	90	130	14.5	90	1/2	135	20	14.5	13	160	176	246	238	Ø40	102	70	M36×P1.5	43
Ø90	50	100	150	17.5	100	1/2	135	20	17.5	13	180	183	263	253	Ø45	102	80	M40×P1.5	43
Ø100	50	110	160	17.5	110	1/2	150	20	17.5	13	190	183	263	253	Ø50	115	80	M45×P1.5	43
Ø125	50	145	195	17.5	145	1/2	165	25	17.5	13	220	194	274	264	Ø60	134	80	M56×P2.0	43
Ø140	50	160	210	17.5	160	1/2	196	25	17.5	13	240	194	274	265	Ø65	148	80	M56×P2.0	43
Ø150	50	170	220	17.5	168	1/2	196	25	17.5	13	250	199	279	275	Ø65	148	80	M56×P2.0	43
Ø160	60	180	230	17.5	180	1/2	210	30	20.0	13	260	200	300	285	Ø70	170	90	M64×P2.0	43
Ø180	60	200	254	17.5	202	3/4	220	30	20.0	15	285	236	336	331	Ø80	180	100	M72×P2.0	53
Ø200	80	220	290	20.0	230	3/4	260	35	20.0	15	330	245	365	363	Ø90	220	120	M80×P2.0	53

외형치수도-일반 산업용 대형 실린더 (KH03)



유압실린더

참고 자료

KP140H

KP210H

KPC70/140H

KPC210H

KTC70HP

KP140HS

HTC

KP125/160A

KP35R

KH

단위 : mm

기호	A	ØB	C	ØCD	ØE	EE	F	ØK	KK	L	LB	LF	LZ	MM	O	ØP	ØRD	T	W
Ø200	80	320	360	Ø22	245	1	35	400	M90×P2.0	265	445	415	200	Ø95	300	340	160	180	100
Ø220	80	350	390	Ø22	260	1	35	440	M100×P2.0	265	445	415	200	Ø105	310	360	170	180	100
Ø250	90	390	440	Ø22	300	1	40	490	M110×P2.0	309	499	452	222	Ø115	360	410	180	190	100
Ø280	90	430	470	Ø25	330	1 1/4	45	520	M120×P2.0	354	544	492	257	Ø125	400	450	200	190	100
Ø300	100	450	520	Ø25	350	1 1/4	45	580	M125×P3.0	359	579	522	257	Ø130	420	470	210	220	120
Ø350	120	550	620	Ø25	410	1 1/4	50	680	M150×P3.0	374	614	552	262	Ø160	500	560	240	240	120
Ø400	120	620	700	Ø25	480	1 1/2	55	760	M150×P3.0	389	659	592	267	Ø160	580	640	240	270	150