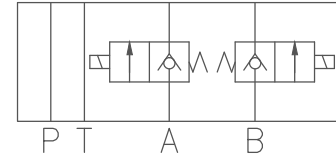


CARTRIDGE SOLENOID CHECK VALVE

插入式電磁止回閥

V2072-M02 (HSV08)

Graphic Symbol 繪圖符號

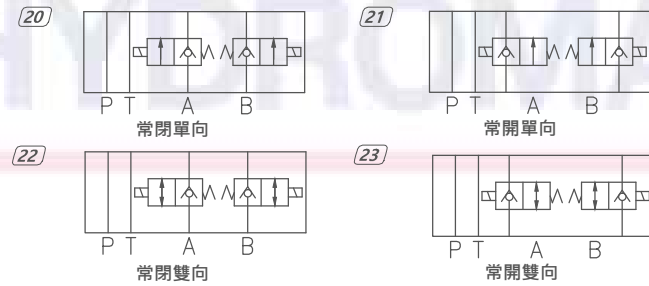


Ordering Code 型號說明

V2072 **1** M02 **2** @ **3** # **4** * **5** D24 **6** DG **7** 25 **8**

1 Cartridge solenoid check valve 插入式電磁止回閥
V2072(08W-2) 二口二位 Poppet 2-way

2 Manifold type 油路塊總類選項
M02:2分積層式安裝



3 Operation 油路方向功能選項

4 Option: with filter 附濾網裝置選項
S: With Filter 有濾網 N: Without Filter 無濾網

5 Option: with manual 附手動輔助裝置選項
P: Push-style Manual Override 推 (向外推移式) N: Option 標準 (輔助裝置不可調)
M: Screw-out Konb Style 旋鈕式 (開) 逆時鐘方向 ↺ Screw-in Konb Style 旋鈕式 (開) 順時鐘方向 ↻
T: Push and Twist Style 推桿附扭轉 Manual Override 固定輔助裝置

6 Coil type 線圈型式
D12: DC12V D24: DC24V A24: AC24V A11: AC110V
A22: AC220V A38: AC380V RA1: AC110V RA2: AC220V

7 Terminations 接線方式
DG: DIN43650 插頭式 DL: Lead wires(2) 出線2條式

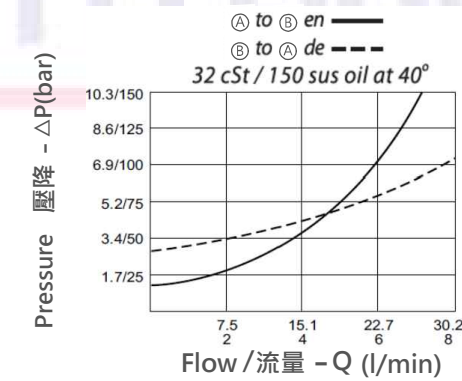
8 Max pressure 最高壓力
25: 250bar(3500psi)

Technical Data 技術參數

Max. Operating Pressure 最高壓力	Rated Flow 額定流量	Cavity-Tooling 成型孔	Installation Torque 安裝扭矩	Weight 重量
bar(psi)	(l /min)		(Nm)	(kg)
250(3500)	23	08W-2	39-51	1.62

Fluids-Temperatures 使用油溫範圍	Internal Leakage 最大內漏量	Filtration 過濾精度	Minimum Voltage Required 線圈需要的最低電壓
(°C)	0.25cc/minute	(um)	
-40~120°C	(5 drops/minute)max. at 250 bar (5滴/每分)壓降250bar時	25	90% of nominal 額定電壓的90%

Specifications 技術數據



Cavity-Tooling 成型孔

0.03
0.02

