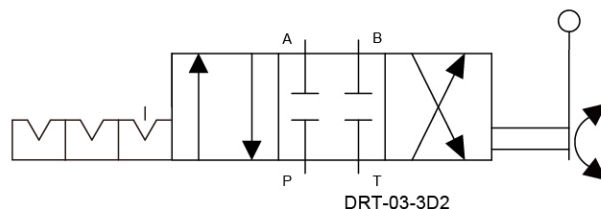


轉閥型換向閥 Rotary Type Directional Valves



珠子式 NO-SPRING DETENTED

選購指南 HOW TO ORDER

DRT	03	3D2	10
系列編號 SERIES NUMBER	閥口徑 VALVE SIZE	閥芯 SPOOL	設計號 DESIGN NUMBER
DRT	- 03 : 3/8"	- 3 D 2 閥芯種類 Spool Type 閥芯彈簧佈置 Spool-Spring Arrangement D: 珠子式 No-Spring Detented 位置數 Position Number 3: 三位閥 3 Position	- 10 (標準型) Standard Type

規格說明 SPECIFICATIONS

型式 Model Series	最高使用壓力 Max. Operated Pressure MPa (kgf/cm ²)	容許背壓 Back Pressure Allowable MPa (kgf/cm ²)	最大流量 Max. Flow (L/min)	重量 Weight (kg)
DRT-03-3D2	7 (70)	2 (20)	50	3.4

轉閥型換向閥 Rotary Type Directional Valves

● DRT-03-3D2

2-Ø11孔
沉孔Ø17.5深3.5
(17.5 Dia. 3.5 Deep)

