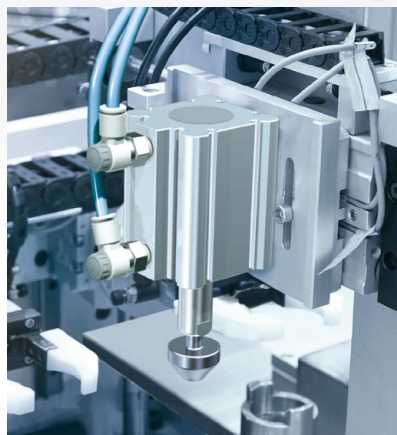
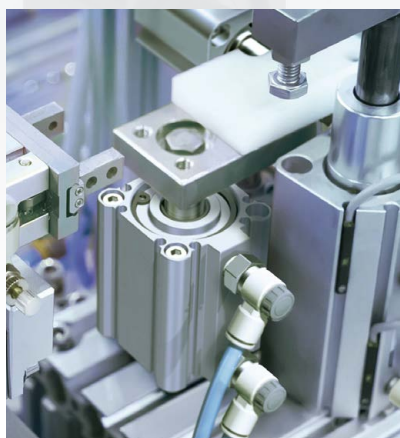


薄形シリンダ

ø12, ø16, ø20, ø25, ø32, ø40, ø50, ø63, ø80, ø100,
ø125, ø140, ø160, ø180, ø200

省スペース

各種治具や装置のコンパクト化を実現

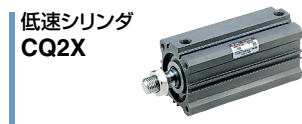


CQ2 Series


CAT.S20-205C

バリエーション

シリーズ	作動方式	型式	チューブ内径(mm)																標準ストローク(mm)	ページ
			12	16	20	25	32	40	50	63	80	100	125	140	160	180	200			
標準形 CQ2	複動	片ロッド	●	●	●	●	●	●	●	●								φ12, φ16/5~30 φ20, φ25/5~50 φ32, φ40/5~100 φ50~φ100/10~100	P.7	
	複動	両ロッド	●	●	●	●	●	●	●	●								φ12, φ16/5~30 φ20, φ25/5~50 φ32, φ40/5~100 φ50~φ100/10~100	P.29	
	単動	片ロッド (押・引)	●	●	●	●	●	●										φ12~φ40/5, 10 φ50/10, 20	P.43	
潤滑保持機能 (ルブリテナー)付 CQ2□M	複動	片ロッド					●	●	●	●	●							φ32, φ40/5~100 φ50~φ100/10~100	P.16	
大口徑 CQ2	複動	片ロッド										●	●	●	●	●		10~300	P.53	
	複動	両ロッド										●	●	●	●	●		10~300	P.59	
耐横荷重形 CQ2□S	複動	片ロッド					●	●	●	●	●							φ32~φ40/5~100 φ50~φ100/10~100	P.65	
ロングストローク CQ2	複動	片ロッド					●	●	●	●	●							125~300	P.72	
ロッド回り止め形 CQ2K	複動	片ロッド	●	●	●	●	●	●	●	●								φ12, φ16/5~30 φ20, φ25/5~50 φ32, φ40/5~100 φ50, φ63/10~100	P.77	
	複動	両ロッド	●	●	●	●	●	●	●	●								φ12, φ16/5~30 φ20, φ25/5~50 φ32, φ40/5~100 φ50, φ63/10~100	P.89	
耐水性向上形 CQ2□V	複動	片ロッド			●	●	●	●	●	●	●							φ20, φ25/5~50 φ32, φ40/5~100 φ50~φ100/10~100	P.99	
	複動	両ロッド					●	●	●	●	●							φ40/5~100 φ50~φ100/10~100	P.108	
軸方向配管形 CQP2	複動	片ロッド	●	●	●	●	●	●	●	●	●							φ12, φ16/5~30 φ20, φ25/5~50 φ32, φ40/5~100 φ50~φ100/10~100	P.115	
	単動	片ロッド (押・引)	●	●	●	●	●	●	●									φ12~φ40/5, 10 φ50/10, 20	P.122	
薄形エンドロック CBQ2	複動	片ロッド			●	●	●	●	●	●	●							φ20~φ63/10~100 φ80, φ100/25~100	P.131	
簡易特注品																				P.157
共通仕様品オーダーメイド																				P.161



ホームページWEBカタログをご参照ください。

※軸方向配管形・エンドロックシリンダ・低速シリンダにつきましては、従来の形状となります。

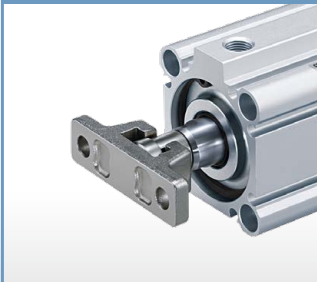
豊富な取付金具

- ・設置状況に合った取付支持が可能
- ・取付け自由度の向上

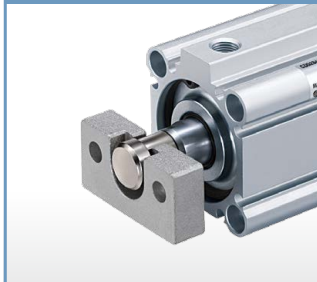
ロッド先端形状／ロッド先端金具

ロッド先端めねじ

簡易形ジョイントA

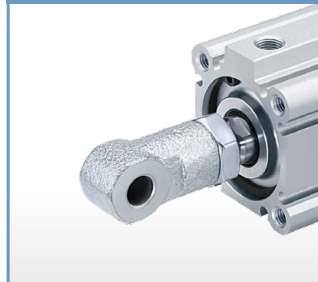


簡易形ジョイントB

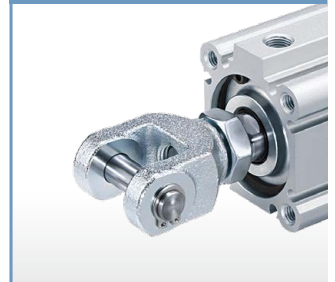


ロッド先端おねじ

1山ナックルジョイント



2山ナックルジョイント

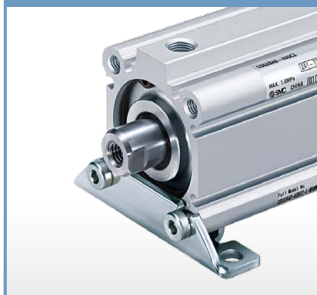


取付支持金具

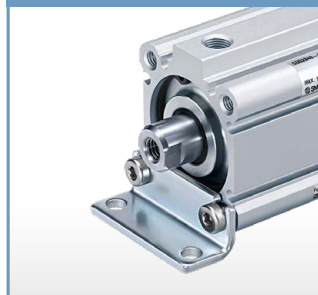
ロッド側フランジ形



フート形



コンパクトフート形



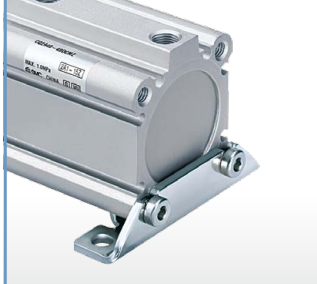
クレビス形



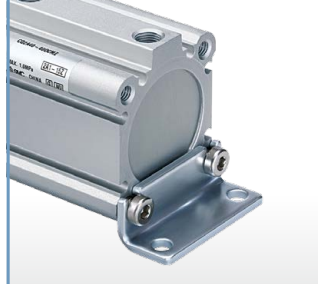
ヘッド側フランジ形



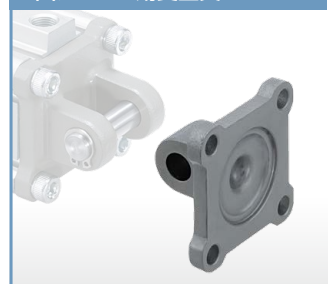
フート形



コンパクトフート形



2山クレビス用受金具



耐環境仕様

■ 水、クーラント液のかかる環境下で使用可能な金具、シリンダ

- 材質ステンレス鋼……………P.26, 168
 - ・1山ナックルジョイント
 - ・2山ナックルジョイント
 - ・ロッド先端ナット
- XC27……………P.176
 - ・2山クレビス用ピン、2山ナックル用ピンの材質ステンレス鋼
- 耐水性向上シリンダ……………P.99

■ 粉体環境下で使用可能なシリンダ

- 潤滑保持機能(ルブリテナー)付シリンダ……………P.16
 - ・微小粉体環境(10~100μm)
- 耐粉体アクチュエータ(-XC92)……………P.179
 - ・セラミック粉、トナー粉、紙粉、金属粉が舞う環境下
- 強カスクレーパ付(-XC4)……………P.167
- コイルスクレーパ付(-XC35)……………P.176
 - ・周囲に粉塵、鑄造機械、建設機械等の土砂環境下
- 耐熱・耐寒(-XB6、-XB7、-XB14)……………P.161, 165